

**Российская Федерация
Республика Алтай
Администрация
муниципального образования
«Чойский район»**

**Россия Федерациязы
Алтай Республиканын
«Чой аймак»
муниципал тозолмо
администрациязы**

ПОСТАНОВЛЕНИЕ

ЈӧП

26 октября 2023 года

с.Чоя

№ 729

Об утверждении схемы расположения земельного участка с условным номером 04:02:000000:49:ЗУ1

В соответствии с пунктом 19 статьи 39.6, пунктом 14 статьи 11.10 Земельного Кодекса Российской Федерации, пунктом 2 статьи 3.3. Федерального Закона от 25 октября 2001 года № 137-ФЗ «О введении в действие Земельного Кодекса Российской Федерации», Приказом Росреестра от 10 ноября 2020 года № П/0412 «Об утверждении классификатора видов разрешенного использования земельных участков», на основании заявления Казанцева Евгения Тимофеевича от 25 октября 2023 года, Администрация муниципального образования «Чойский район»

ПОСТАНОВЛЯЕТ:

1. Утвердить схему расположения земельного участка 04:02:000000:49:ЗУ1, в кадастровом квартале 04:02:041006 общей площадью 24980 кв.м., местоположение: Российская Федерация, Республика Алтай, Чойский район, муниципальное образование «Паспаульское сельское поселение». Категория земель – земли запаса.
2. Схема расположения земельного участка на кадастровом плане территории является обязательным приложением к настоящему постановлению (прилагается).
3. Заявителю обеспечить выполнение кадастровых работ в целях государственного учета земельного участка.
4. Срок действия настоящего постановления составляет два года.
5. Настоящее постановление вступает в силу с момента его подписания.
6. Контроль за исполнением настоящего постановления возложить на исполняющего обязанности Первого заместителя Главы администрации муниципального образования «Чойский район» по экономическому развитию

сельскому хозяйству, имущественным и земельным отношениям администрации муниципального образования «Чойский район» И.С. Королеву.

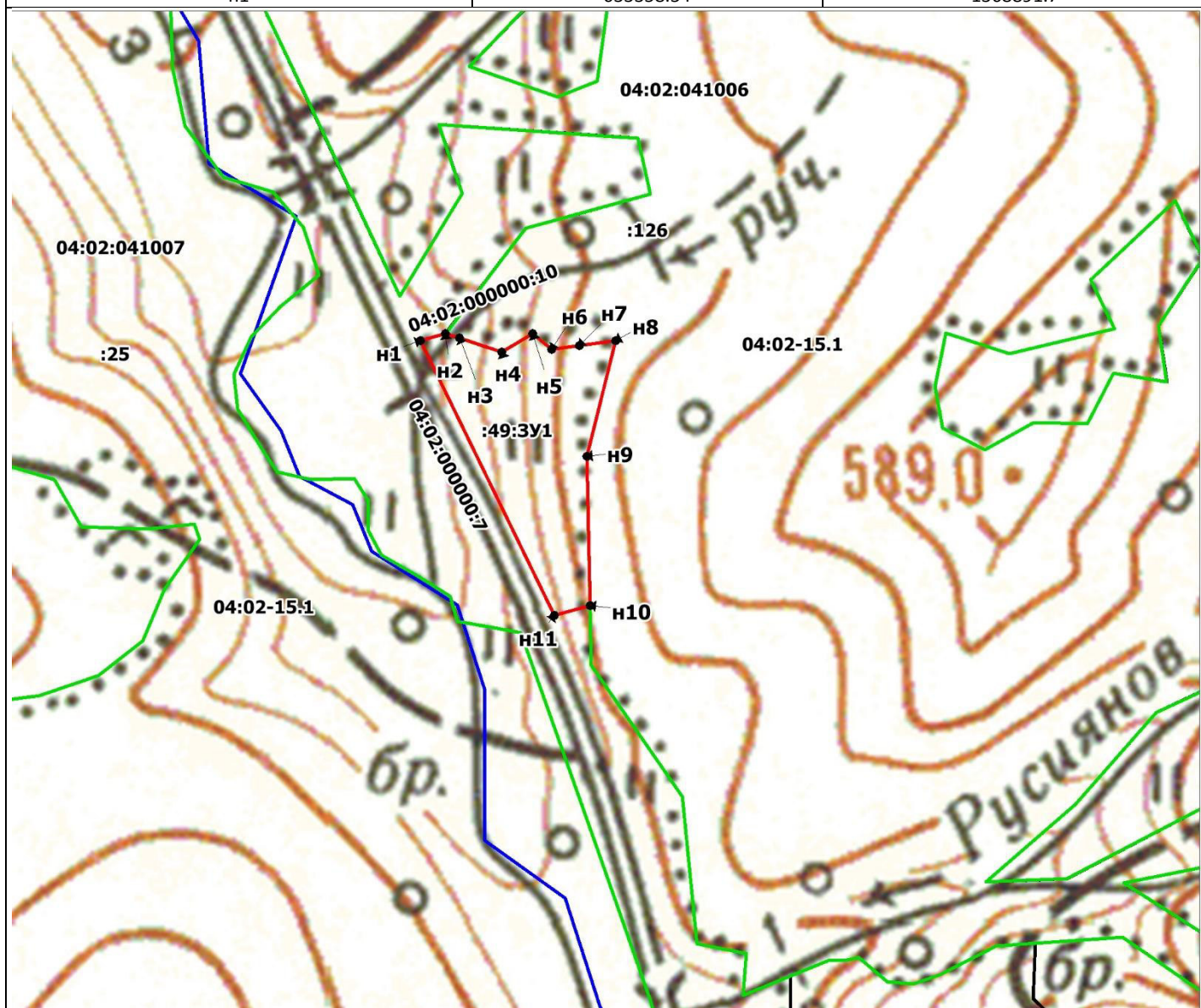
Глава муниципального образования
«Чойский район»

И.А. Русских

Утверждена:
Постановлением администрации
муниципального образования «Чойский район»
№ 729 от 26 октября 2023 года

**СХЕМА РАСПОЛОЖЕНИЯ ЗЕМЕЛЬНОГО УЧАСТКА ИЛИ ЗЕМЕЛЬНЫХ
УЧАСТКОВ НА КАДАСТРОВОМ ПЛАНЕ ТЕРРИТОРИИ 04:02:041006**
Российская Федерация, Республика Алтай, Чойский район, Паспаульское сельское поселение




Условный номер земельного участка 04:02:000000:49:3У1		
Площадь земельного участка 24980м ²		
Обозначение характерных точек границ	Координаты, м	
	X	Y
н1	633358.54	1368891.7
н2	633365.42	1368915.09
н3	633361.54	1368927.91
н4	633349.31	1368968.21
н5	633366.96	1368996.9
н6	633352.74	1369014.9
н7	633356.76	1369040.77
н8	633362.06	1369074.65
н9	633254.05	1369050.06
н10	633115.65	1369055.87
н11	633105.8	1369022.6
н1	633358.54	1368891.7



Масштаб 1:6000

Условные обозначения:

_____ граница земельного участка установленная в соответствии с федеральным законодательством

	граница образуемого земельного участка
	граница кадастрового квартала
	граница ЗОУИТ, территориальной зоны
:ЗУ1	кадастровый номер и (или) обозначение образуемого земельного участка
н1	характерная точка границы образуемого земельного участка
04:02:041006	номер кадастрового квартала
:102	кадастровый номер земельного участка
04:02:-15.1	реестровый номер ЗОУИТ, территориальной зоны